

La accesibilidad turística desde la práctica y el enfoque DTI

Dra. Ana Clara Rucci

Turismo 360 – Seminario Internacional Sobre Destinos Turísticos
Inteligentes
6 de junio, Montevideo, Uruguay

Accesibilidad turística

- Condiciones de productos, servicios y entornos para poder ser disfrutados por todas las personas.
- Artículo 9 – Convención internacional sobre los derechos de las personas con discapacidad (ONU, 2006)
- Factor de competitividad turística de los destinos
- Eje de los destinos turísticos inteligentes



¿Por qué es importante?

Población con discapacidad

10 % de la población mundial

Población envejecida

Tendencia a vivir en ciudades

ITC como promotoras de inclusión social

Beneficiarios

40 % de la población mundial



Turistas con requerimientos de accesibilidad

No viajan debido a la falta de información confiable y a los servicios accesibles

Pero cuando lo hacen:

Accesibilidad es:

1° criterio de selección de destino para PcDF;
3° de las PCRA en general;
24° del resto de las personas

Gastan 28% más que la media

Pagarían más dinero si se les garantiza la accesibilidad

Prefieren destinos de sol y playa

Viajan en temporada baja, evitando lugares masivos

Viajan más frecuentemente dentro del país (turismo doméstico)

Viajan acompañados

Innovación tecnológica

Tecnologías como facilitadoras para PCRA

Para entender y facilitar la movilidad humana

Para corregir problemas relacionados con la sustentabilidad, accesibilidad, saturación turística

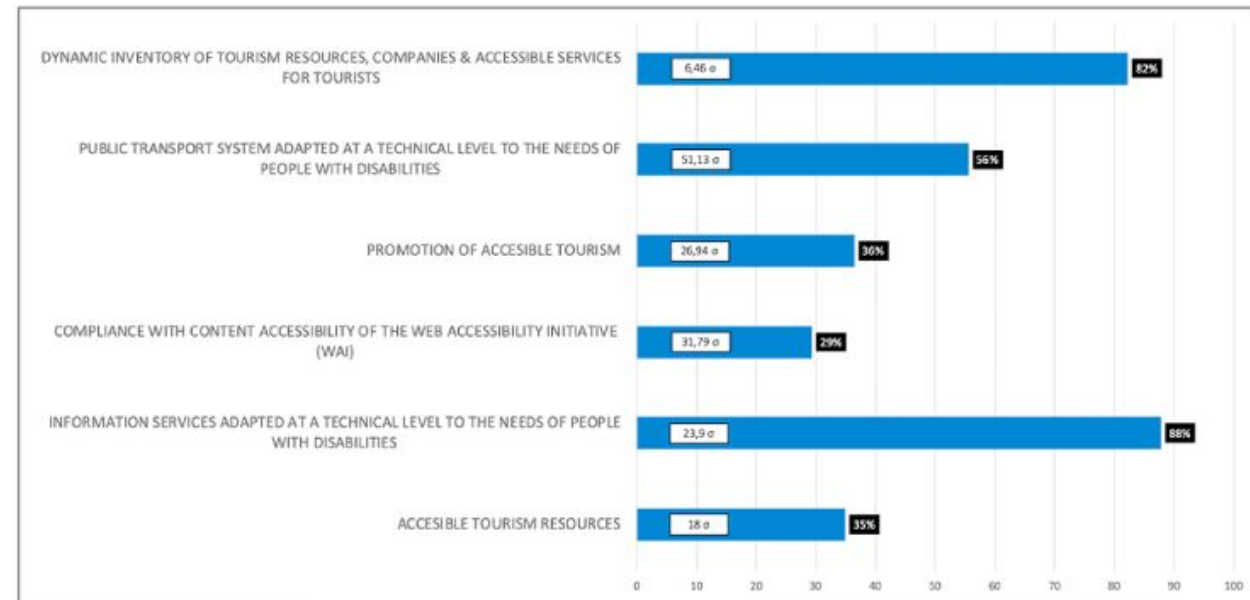
DTI - (UNE 178501 y UNE 178502)

Competitividad de destinos turísticos

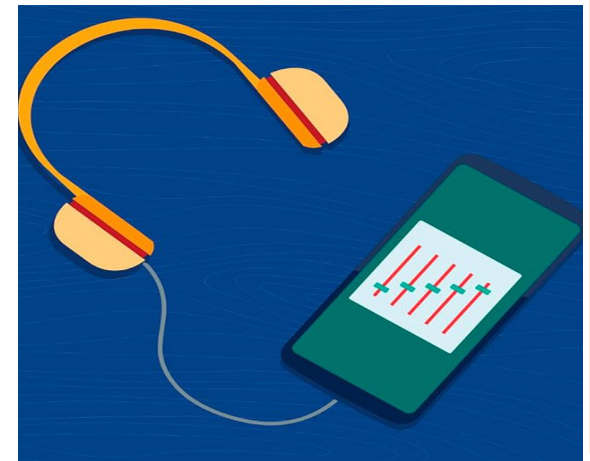
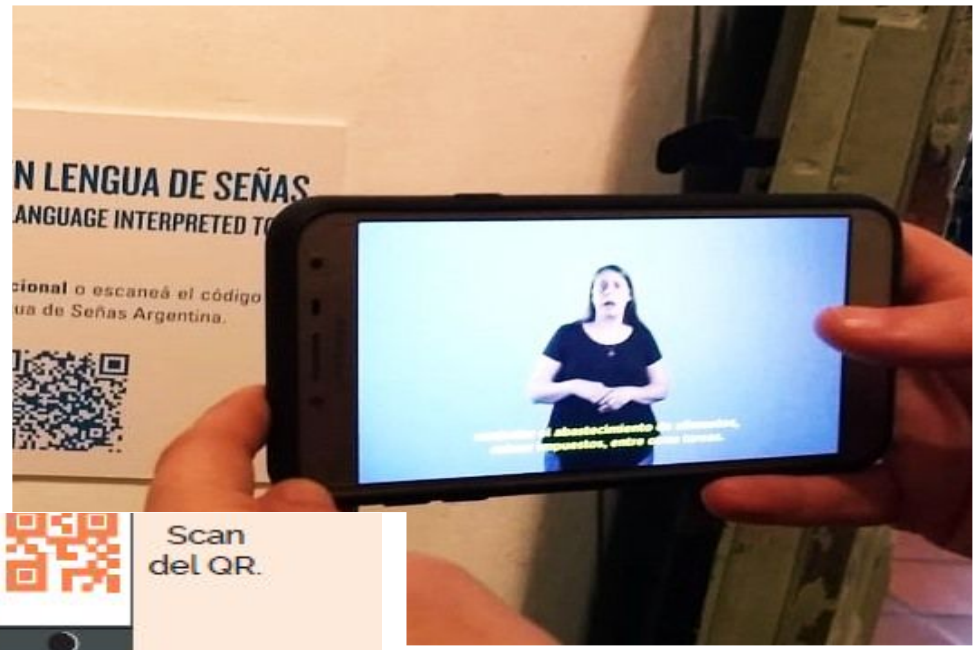
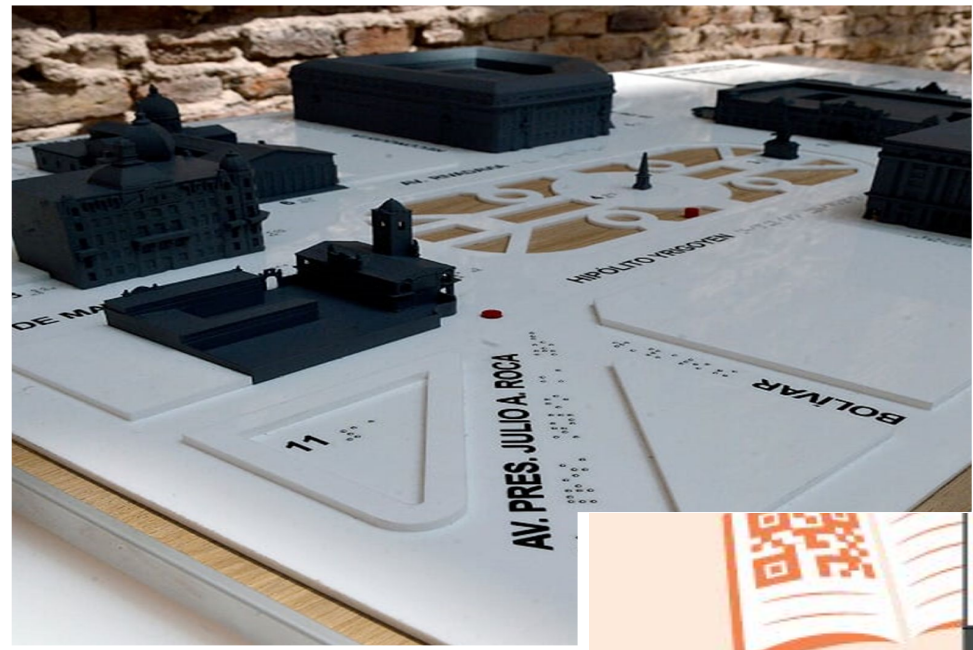
Escasa disponibilidad de datos sobre discapacidad, accesibilidad e innovación tecnológica, comparable entre ciudades, países y regiones.

Accesibilidad turística

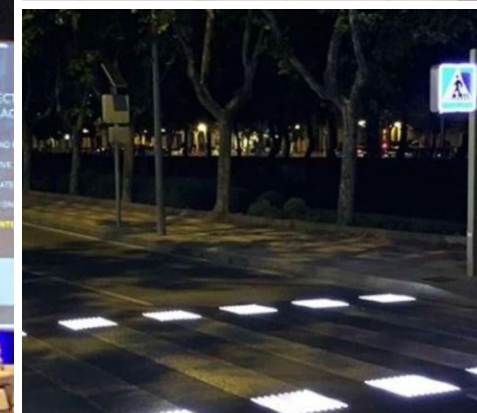
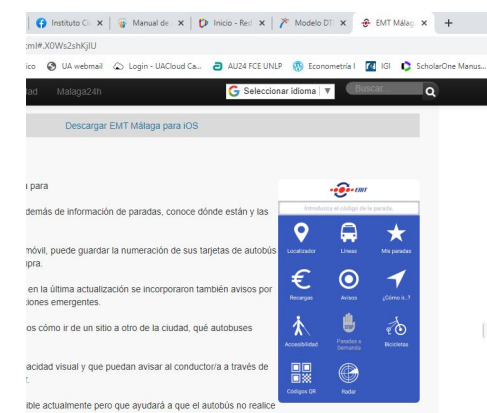
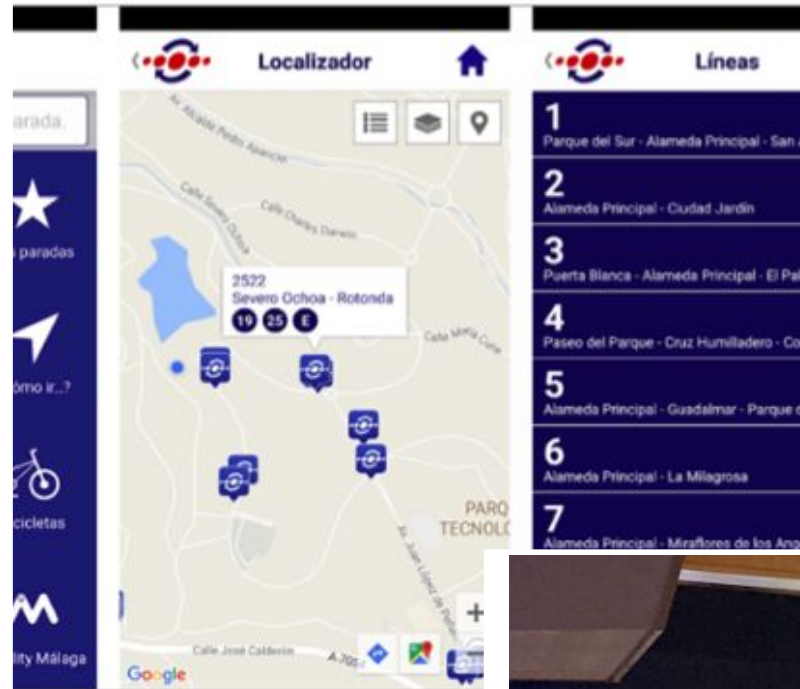
- La accesibilidad universal es el eje que tiene mayor dificultad para su implementación (Ivars-Baidal et al, 2021).



Ejemplos



Ejemplos



Ejemplos



Articulación con Universidad

Manual para Gestores de
Destinos Turísticos:
Accesibilidad Turística



Curso Accesibilidad SEGITTUR



Accesibilidad Turística

Este curso propone un recorrido por los conceptos básicos y las herramientas necesarias para la aplicación de la **Accesibilidad** en el diseño de destinos y productos turísticos inclusivos.

🕒 30 hs. 📄 Programa



ISO 21902 – Turismo Accesible

ORGANIZACIÓN MUNDIAL DEL TURISMO
ORGANISMO ESPECIALIZADO DE LAS NACIONES UNIDAS

OMT ÁREAS RECURSOS NOTICIAS COVID-19

OBJETIVOS DE DESARROLLO SOSTENIBLE

SHARE THIS CONTENT

f
t
in

PUBLICADA LA PRIMERA NORMA INTERNACIONAL SOBRE TURISMO ACCESIBLE PARA TODAS LAS PERSONAS, LIDERADA POR LA OMT, FUNDACIÓN ONCE Y UNE

ALL REGIONS | 15 JUL 21

- Establece los requisitos y recomendaciones para facilitar el turismo accesible a todas las personas en igualdad de condiciones.
- Desde hoy, esta norma está disponible en español, tras ser traducida y adoptada al catálogo nacional de normas UNE.
- Sólo en la Unión Europea, el sector representa un mercado potencial de 80 millones de personas y 130 millones si se incluyen a los acompañantes.

La Organización Internacional de Normalización (ISO) ha publicado la primera norma mundial sobre turismo accesible, la ISO 21902 Turismo y servicios relacionados – Turismo accesible para todos- Requisitos y recomendaciones. Se trata de un estándar internacional con las mejores prácticas para que todas las personas puedan disfrutar del turismo en igualdad de condiciones.



Normalización Española

UNE-ISO 21902:2021

-  Turismo y servicios relacionados. Turismo accesible para todos. Requisitos y recomendaciones.
-  Tourism and related services — Accessible tourism for all — Requirements and recommendations
-  Tourisme et services connexes — Tourisme accessible pour tous — Exigences et recommandations

f t in e +

Inteligencia artificial

Project Understood - Google Home, sólo reconoce el 30% de las palabras dichas por una persona que vive con Síndrome de Down.

+ Google -> 500 nuevas voces para mejorar sus algoritmos

Project Euphonia - Google, contribución con más de 1.600 horas de muestras de habla (inglés, francés, hindi, japonés y español) para que las computadoras sean capaces de reconocer patrones de habla más diversos y puedan ayudar a proporcionar más recursos para las personas con discapacidades y dificultades del habla en su vida diaria.



Reflexiones finales

- Accesibilidad es aún un pendiente en la sociedad, y en particular en turismo y en el marco de los Destinos Turísticos Inteligentes.
- Accesibilidad (junto con innovación) son los ejes con mayor dificultad de ejecución / avance en los destinos.
- Ausencia de estudios sobre interacción de turistas / residentes con discapacidad e inteligencia de destinos.
- Escasa aplicación de inteligencia en accesibilidad en destinos (mayormente QR y acceso a información pero no de interacción/inmersión en destinos).
- Queda mucho por hacer...

¡Muchas gracias!

Dra. Ana Clara Rucci

anaclara.rucci@econo.unlp.edu.ar

Turismo 360 – Seminario Internacional Sobre Destinos Turísticos Inteligentes
6 de junio, Montevideo, Uruguay