

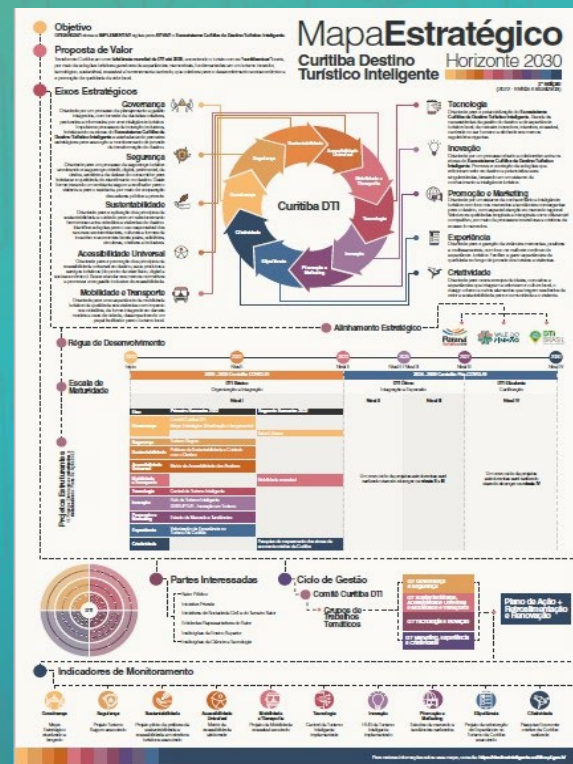


Curitiba
Destino Turístico
Inteligente

Governança



Reúne el trabajo de los sectores público, privado, académico y comunitario con el objetivo de acelerar la transformación de Curitiba en un destino aún más innovador e inteligente.



Activación del Ecosistema DTI de Curitiba



Curitiba
Destino Turístico
Inteligente

ACCESIBILIDAD

An orange arrow-shaped graphic points towards the text. In the background, a woman with long dark hair, wearing a blue vest over a dark top and a headset, is seated at a desk with a computer monitor and keyboard. The scene is an office environment.

Accesibilidad

El Sector de los Derechos de las Personas con Discapacidad es un sector de la Secretaría del Gobierno Municipal, del Municipio de Curitiba, cuya misión es garantizar que las personas con discapacidad ejerzan plenamente su ciudadanía.

Central de Lengua de Señas PMC es un servicio para la comunidad sorda que ofrece accesibilidad comunicativa a los sordos de Curitiba.

El servicio es virtual, en línea, por celular (mensaje y WhatsApp)



Accesibilidad



- 100% de la flota con asientos preferentes;
- 10% de los asientos reservados para ancianos, mujeres embarazadas y personas con discapacidad;
- Hay un espacio reservado para personas ciegas acompañadas de un perro guía;
- Hay bancos para personas obesas.

An aerial photograph of a modern architectural complex in Curitiba, Brazil. The complex features several interconnected buildings with prominent red and pink facades and flat roofs. A large, open-air garden area with various sculptures is situated between the buildings. To the left, a large, calm pond is visible, surrounded by lush green trees. A tall, slender brick chimney stands in the background. The foreground shows a street intersection with cars and a white truck. The overall scene is set against a backdrop of dense green forest.

Accesibilidad

Cultura y sostenibilidad reunidas en el mayor jardín de esculturas de Brasil. Valorar el arte, la naturaleza y la historia están siempre presentes en las iniciativas urbanas de Curitiba.

Accesibilidad





Accesibilidad

Memorial Paranista

Accesibilidad

Desde principios de septiembre, los paneles informativos de la Torre Panorámica cuentan con un Código QR que permite acceder a la descripción en audio del paisaje.



Accesibilidad

La instalación fue una iniciativa del Instituto Municipal de Turismo, con la asesoría del Sector de Derechos de las Personas con Discapacidad, luego de una visita técnica del Grupo de Trabajo de Accesibilidad del Programa Destino Turístico Inteligente.





Accesibilidad

Ruta Accesible en el Sector Histórico

Implementación de una ruta accesible en el sector histórico, parte de la ciudad con pavimento antiguo y desnivelado. El Ayuntamiento implantó un carril de accesibilidad de hormigón, de 1,5 metros de ancho, para garantizar la accesibilidad en esta zona, manteniendo parte de la pavimentación antigua.

Accesibilidad

Lanzado en 2022, presenta los principales atractivos turísticos de Curitiba y lo que cada uno ofrece en términos de accesibilidad, facilitando la elección del lugar que mejor se adapte a las necesidades de cada visitante.



Foto: Carlos Regato

E-BOOK TURISMO E ACESSIBILIDADE NOS ATRATIVOS TURÍSTICOS DE CURITIBA

1ª edição
dez/22

INSTITUTO MUNICIPAL
CURITIBATURISMO



CURITIBA



MUSEU OSCAR NIEMEYER - MON
Endereço: Rua Marechal Hermes, 999
Centro Cívico



Accesibilidad

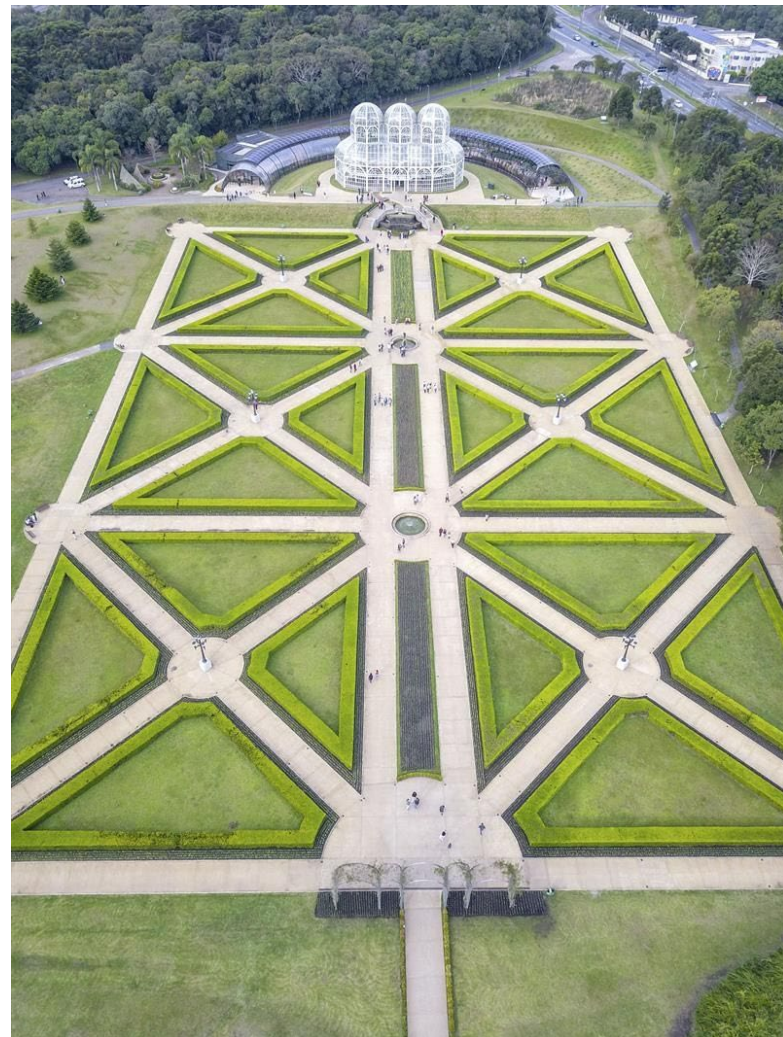
Un mirador accesible para personas con discapacidad o restricciones motoras está entre las novedades del Jardín Botánico de Curitiba



Accesibilidad



Accesibilidad



Accesibilidad

Una forma de presentar lo que los visitantes ven en nuestra ciudad, para personas con discapacidad visual.





Accesibilidad

Hay piezas en miniatura de las principales atracciones turísticas de Curitiba para que las personas ciegas puedan tocar y comprender mejor cómo son. En conjunto, está el servicio de descripción en audio, que referencia el lugar donde se encuentra el visitante.

Accesibilidad



Accesibilidad



Escola de Turismo Curitiba

Su misión es proporcionar al sector turístico una base de capital humano calificado, experimentado y motivado que atienda las demandas actuales y futuras del mercado, contribuyendo para el aumento de la competitividad, la innovación y la sostenibilidad del destino Curitiba.



Accesibilidad

Curso de lengua de señas dirigido a asistentes de oficinas de información turística, guías y otros sectores del turismo.
Carga de trabajo de 30 horas

Accesibilidad



Tatiana Turra Korman

Presidente do Instituto Municipal de Turismo - CURITIBA TURISMO



destinointeligente.curitiba.pr.gov.br

